

FEHLMANN

report report



INAUGURATION
DU NOUVEAU
BÂTIMENT



Extension et nouveau bâtiment
Site de Seon

Nouveauté
PICOMAX 550 / 550 PRO



Proche de ses clients

Qu'il s'agisse de foires spécialisées, de journées de démonstration ou d'événements partenaires, le contact personnel avec nos clients est au cœur de nos priorités. L'échange direct fournit des impulsions précieuses pour le développement, la production, le service et rend l'innovation tangible.

Au cours des deux dernières années, nous avons présenté les machines FEHLMANN lors de plus de 30 événements en Europe et en Asie – en Allemagne, en Suisse, en Italie, en Pologne, en Finlande, en Chine, en Turquie et dans bien d'autres pays encore. L'ensemble de la gamme de produits a été présenté : des fraiseuses de précision manuelles jusqu'aux centres d'usinage 5 axes avec différentes solutions d'automatisation. Nos portes ouvertes à Seon, les 30 et 31 octobre 2025, ont constitué un moment fort qui a attiré de nombreux visiteurs. Des démonstrations pratiques et des conférences spécialisées leur ont permis de découvrir sur place les technologies de fabrication les plus modernes, les solutions d'automatisation et les innovations les plus récentes. Les échanges personnels, dans une ambiance conviviale, ont fait de cet événement un véritable succès, soulignant ainsi l'importance que nous accordons à la proximité avec notre clientèle et au dialogue.

Parmi les autres moments forts, citons la première mondiale de la PICOMAX 550/550 PRO à l'AMB 2024 à Stuttgart, la première suisse à l'Innoteq à Berne, ainsi que la participation au CIMT à Pékin et à l'EMO Hanovre 2025, où nous avons présenté six machines en direct sur plus de 200 m².

Scan me



Découvrez où nous aurons à nouveau l'occasion de nous rencontrer.

Notre première participation à la « Nuit de l'économie argovienne » le jeudi 11 septembre 2025 a été une expérience remarquable : nous avons ouvert nos portes et offert aux visiteurs intéressés un aperçu passionnant de la construction mécanique suisse ainsi que de notre univers professionnel et de formation. Notre devise « Vivre les innovations, créer de la proximité, façonner l'avenir » nous accompagnera également au cours de la nouvelle année. En janvier 2026, nous participerons au 16e séminaire SWISSMEM sur l'usinage. Suivront les salons industriels SIAMS à Moutier et CCMT à Shanghai, ainsi que d'autres événements passionnants au printemps.

Impressions de la « Nuit de l'économie argovienne » sur wirtschaftsnacht-aargau.ch

Scan me



Bien préparés pour l'avenir



Chères lectrices, chers lecteurs

Depuis des décennies, l'économie suisse se distingue par son esprit d'innovation, sa qualité et sa fiabilité – des valeurs qui caractérisent également Fehlmann AG. C'est donc avec une grande satisfaction que j'ai repris, en juillet 2025, les fonctions de notre directeur financier et responsable des ressources humaines de longue date, Rolf Blauenstein, parti fin juin pour une retraite bien méritée après plus de vingt ans d'engagement au sein de notre entreprise. J'ai le plaisir de vous informer de quelques changements personnels qui façonneront notre avenir :

Avec la passation de la direction des ventes Suisse à Adrian Tobler, collaborateur de longue date et vendeur expérimenté, nous posons les jalons pour les années à venir. Son prédécesseur, Jürg Solenthaler, a consacré la quasi-totalité de sa carrière à Fehlmann AG et prendra sa retraite à la fin de l'année. Nous avons également renforcé notre service après-vente avec Claudio Bruno, nouveau responsable du service, et plusieurs techniciens supplémentaires hautement qualifiés. Ainsi, nous sommes désormais encore mieux positionnés pour accompagner notre clientèle de manière personnalisée et compétente.

Un signe particulier de continuité est l'arrivée de Jonas Fehlmann au sein de l'entreprise. Après un apprentissage de polymécanicien et un Bachelor en construction mécanique, il occupe depuis le 1^{er} mai 2025 le poste de vendeur technique tout en suivant actuellement un programme MBA. Avec son frère Dominik Fehlmann, il représente déjà la quatrième génération engagée dans l'avenir de l'entreprise familiale.

Notre exposition interne de 2025 a également marqué une étape importante, car nous y avons présenté pour la première fois à un large public notre nouvelle construction « halle de montage & ingénierie ». Les nouveaux locaux offrent des conditions optimales pour intégrer nos centres d'usinage à des solutions d'automatisation et à des périphériques, afin de créer des systèmes complets, de les tester et de les préparer pour l'expédition.

Nous sommes fiers de vous présenter avec les centres d'usinage 5 axes PICOMAX 550 et PICOMAX 550 PRO les dernières nouveautés de notre gamme de produits. Ces machines CNC performantes rencontrent déjà un grand succès sur le marché. Vous trouverez d'autres points forts techniques aux pages 4-5.

Les temps sont exigeants – mais ne l'ont-ils pas toujours été ? Grâce à des produits innovants, à des collaboratrices et collaborateurs engagés ainsi qu'à des partenaires solides, Fehlmann AG est parfaitement armée pour l'avenir.

Je vous souhaite une lecture inspirante et vous adresse mes salutations les plus cordiales.

Oliver Bärtschi

Oliver Bärtschi
Responsable RH, Finances & Administration

Sommaire

TECHNIQUE ET DÉVELOPPEMENT

Nouveauté PICOMAX 550 / 550 PRO 4

FEHLMANN INTERNE

Nouvelle construction pour l'intégration des systèmes 6

TECHNIQUE ET DÉVELOPPEMENT

Capacités de contrôle pour les broches moteur 8
Cycles FEHLMANN 9
Automatisation sur mesure 10
Efficacité énergétique 11
FEHLMANN et EROWA – nouveau centre d'automatisation 12
Priorité au confort d'utilisation 13

CLIENTS ET TRAVAIL

Swissmechanic Training AG / SA – Une formation au plus haut niveau 14
Ypsomed AG – Outillage haut de gamme Fabrication d'outils pour la technologie médicale 15
Armbruster GmbH – Quand la précision rencontre l'automatisation 16

FEHLMANN INTERNE

Priorité aux personnes et à l'avenir 17

FEHLMANN INTERNE

Focus sur formation, innovation et carrière 19

MENTIONS LEGALES

Éditeur :
Fehlmann AG Maschinenfabrik
Birren 1, 5703 Seon / Suisse
Tél. +41 62 769 11 11
mail@fehlmann.com
www.fehlmann.com
Tirage : 6000 exemplaires
Parution : décembre 2025

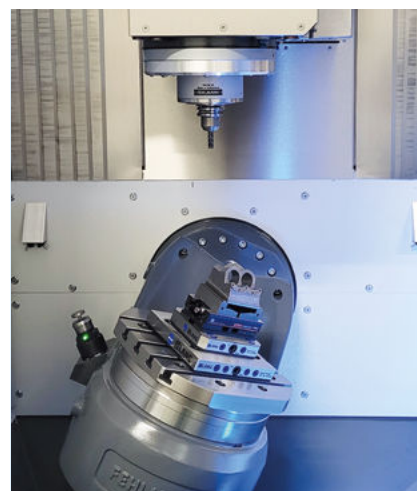
Nouveauté PICOMAX 550/550 PRO



Table rotative inclinable intégrée avec moteurs torque refroidis pour un usinage précis et efficace de pièces complexes.



La commande Heidenhain de dernière génération répond à toutes les exigences de l'atelier.



Course Z généreuse pour une flexibilité maximale. Plus d'espace pour le serrage des pièces, les pièces hautes et l'utilisation d'outils longs.

PICOMAX 550 – Parfaite pour l'usinage 5 axes polyvalent

La combinaison optimale entre simplicité, polyvalence et flexibilité : la PICOMAX 550 répond à toutes les exigences de base de l'usinage 5 axes et séduit par sa grande convivialité d'utilisation. Idéale pour les utilisateurs recherchant une machine performante mais simple, que ce soit pour la formation ou pour des projets d'usinage variés. Grâce à ses entraînements torque de dernière génération, la PICOMAX 550 est conçue pour un véritable fraisage simultané 5 axes et offre des performances impressionnantes.

PICOMAX 550 PRO – Un atout pour les applications exigeantes et les productions intensives

La version PRO de la PICOMAX 550 est équipée d'un changeur d'outils à magasin à chaîne, pouvant accueillir jusqu'à 60 outils. Trois types de broches différents sont disponibles au choix. En option, la table pivotante peut être dotée d'un dispositif de serrage automatique du point zéro, surveillé électroniquement. Cela permet d'intégrer des solutions d'automatisation afin d'augmenter encore davantage l'efficacité et la productivité de la machine.



Première de la nouvelle PICOMAX 550/550 PRO à l'AMB en Allemagne.

Compacte, flexible, précise – la nouvelle PICOMAX 550/550 PRO répond aux exigences actuelles de l'usinage 5 axes

La gamme FEHLMANN offre un large éventail de machines, allant des simples fraiseuses conventionnelles aux centres d'usinage 5 axes automatisés haut de gamme. Les machines flexibles et évolutives, qui répondent à différentes exigences de production, sont aujourd'hui particulièrement demandées.

Les nouvelles PICOMAX 550/550 PRO sont des machines de précision offrant des possibilités d'automatisation pour les petites et moyennes séries, répondant ainsi parfaitement à ces exigences. Compactes et peu encombrantes, elles offrent des performances élevées et une grande flexibilité. FEHLMANN mise sur un développement continu et intègre les technologies les plus récentes dans ses machines. Les innovations de FEHLMANN permettent des concepts de production connectés et intelligents, offrant un maximum d'efficacité. Grâce à l'automatisation et

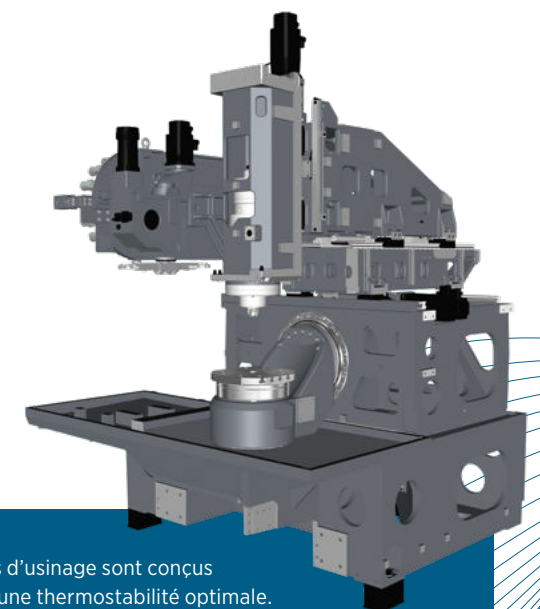
à la numérisation, les processus sont simplifiés et les opérateurs sont déchargés des tâches répétitives. La durabilité et l'efficacité énergétique constituent d'autres axes prioritaires dans les activités de développement de FEHLMANN. Notre clientèle bénéficie ainsi de machines tournées vers l'avenir, qui garantissent une longue durée d'utilisation.



Le concept bien pensé garantit une accessibilité et une maniabilité optimales. Toutes les zones importantes de la machine sont disposées à portée de main pour gagner de la place.



Sur demande, une automatisation pour la manipulation des palettes ou des pièces est également disponible pour la version PRO. Les solutions d'automatisation flexibles de FEHLMANN augmentent la productivité et peuvent être installées à tout moment.



Les centres d'usinage sont conçus pour offrir une thermostabilité optimale.

Nouvelle construction pour l'intégration des systèmes – plus d'espace pour la technologie du futur



Les nouveaux bâtiments s'intègrent parfaitement dans le paysage global du site de FEHLMANN.

La complexité et la modularité croissantes de nos solutions d'automatisation sur mesure et clé en main exigent une infrastructure moderne et des processus parfaitement fluides. Avec la construction du nouveau bâtiment 4, situé au nord du site principal de Seon, nous créons des conditions idéales pour répondre à ces exigences.

Les travaux ont débuté en août 2024 et se sont achevés avec succès en octobre 2025 – une étape importante dans le développement de notre site en Suisse. Le cœur du nouveau bâtiment est

constitué par la halle de montage de 1 800 m². Avec sa hauteur sous palan de 6,5 m, il est possible de manipuler en toute sécurité des éléments lourds, des pièces et des modules d'automati-

sation – des conditions parfaites pour le montage et la mise en service de systèmes de production complexes. Un rayonnage mobile intégré d'une capacité de 800 palettes assure en outre une utilisation optimale de l'espace. La nouvelle halle offre suffisamment d'espace pour assembler, mettre en service, tester et préparer à l'expédition nos centres d'usinage produits

dans notre usine, en combinaison avec les solutions d'automatisation et les périphériques, afin de former des solutions complètes, sans interrompre le flux continu de montage des machines en cours.

La halle est complétée par la « Tower » moderne qui abrite la réception, des salles de formation, 600 m² de bureaux et 300 m² supplémentaires destinés aux espaces communs et techniques. Cela représente jusqu'à 20 nouveaux postes de travail, soit une augmentation d'environ 10 % de l'effectif actuel. De plus, 24 nouvelles places de parking ont été créées, dont quatre sont équipées de bornes de recharge électriques. Un espace client représentatif vient compléter le concept.

En matière de durabilité, le nouveau bâtiment envoie également un signal fort : 13 sondes géothermiques, d'une profondeur de 260 mètres chacune, assurent le chauffage et le refroidissement du bâtiment. Avec la nouvelle installation photovoltaïque installée sur le toit – d'une puissance de 320 kWc, qui porte la capacité totale, avec celle du bâtiment 2, à 500 kWc – FEHLMANN utilise encore davantage l'énergie solaire pour sa propre consommation.

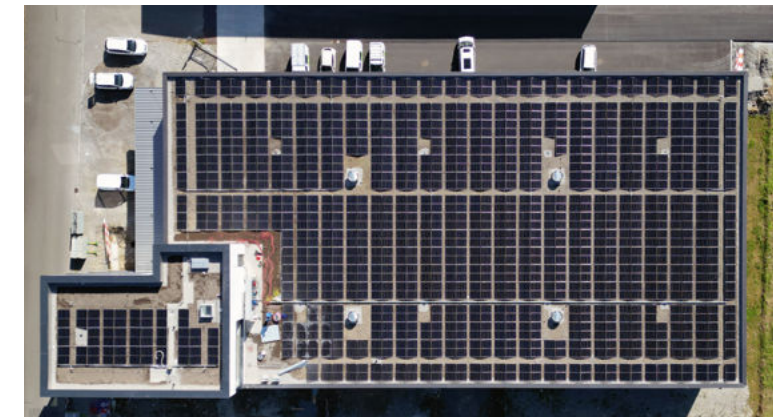
Par cet investissement, Fehlmann AG mise sur une infrastructure ultramoderne, qui répond non seulement aux exigences croissantes de nos clients, mais contribue également, à long terme, au renforcement du site de Seon.



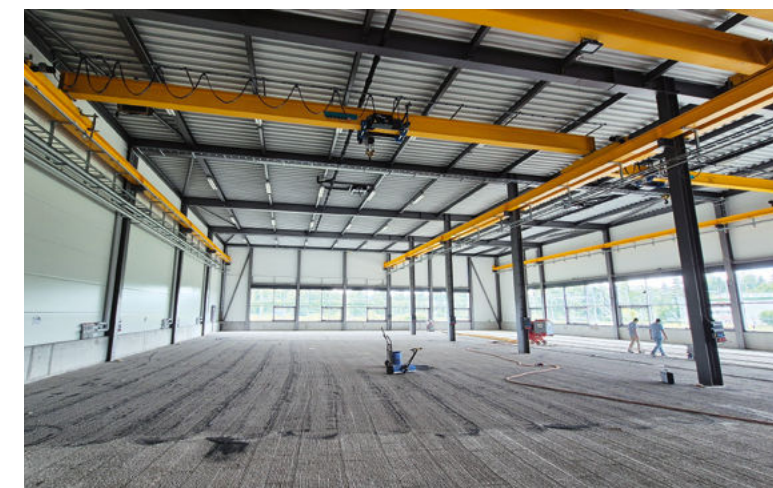
Premier coup de pioche pour la nouvelle construction en septembre 2024.



Montage de la façade et du toit.



L'installation photovoltaïque d'une puissance de 320 kWc sur le toit du nouveau « Bâtiment 4 ».



La fonctionnalité et la simplicité caractérisent la halle de montage spacieuse et lumineuse.

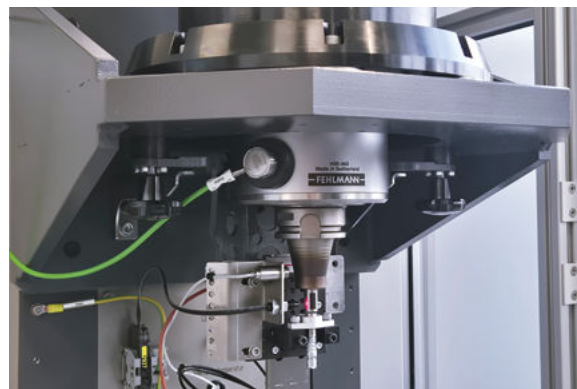


La halle a été réalisée sous forme de construction métallique.

FEHLMANN élargit ses capacités de contrôle pour les broches motorisées



Dans le nouveau centre d'essai, les broches motorisées sont testées pour vérifier qu'elles répondent aux normes de qualité les plus élevées.



Les broches motorisées FEHLMANN, hautement précises et durables, constituent le cœur des fraiseuses.



Correction précise de la position en Z

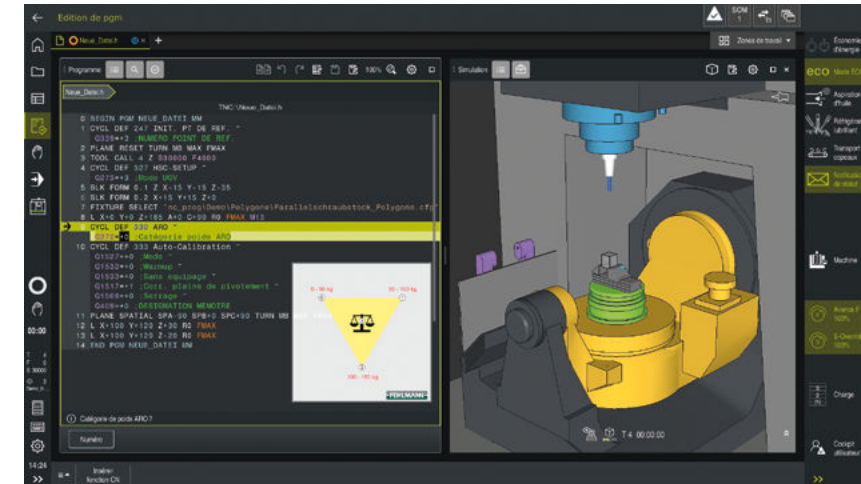
La broche détecte les moindres variations de température ou dilatations thermiques – et les corrige automatiquement. L'outil reste ainsi toujours dans une position parfaite, quelle que soit la complexité de l'usinage.

La broche motorisée est le cœur de toute machine-outil : elle détermine la précision, la régularité de fonctionnement et la productivité.

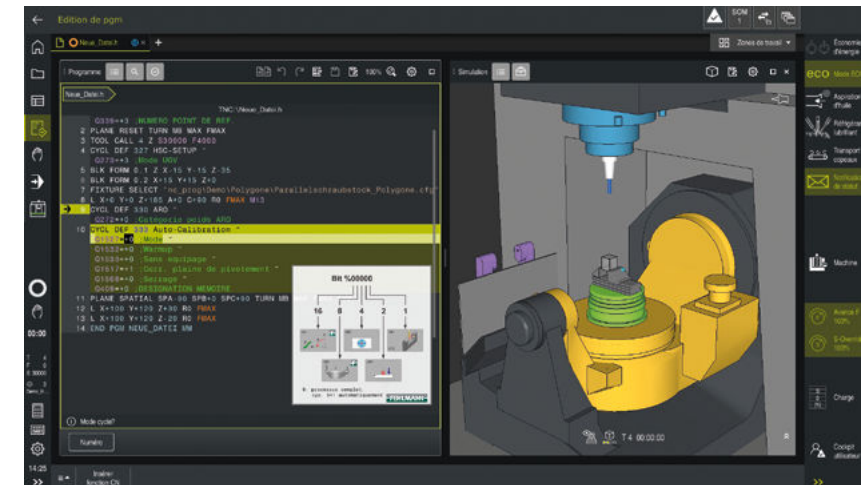
Depuis près de 30 ans, nous développons et fabriquons en interne nos broches motorisées haute performance FEHLMANN, parfaitement adaptées à la machine et à l'application. Chaque broche est optimisée individuellement et soumise à des contrôles complets avant son montage – désormais sur deux bancs d'essai supplémentaires installés dans notre salle de test de broches récemment agrandie et modernisée.

Grâce à cet investissement, FEHLMANN accroît ses capacités de test, renforce l'assurance qualité et réaffirme son engagement en faveur d'une grande intégration verticale et du site de Seon. Selon les exigences et les souhaits des clients, les machines FEHLMANN peuvent être équipées de différentes variantes de broches motorisées – avec des porte-outils ISO/SK 30, HSK-E40, HSK-E50 ou HSK-A63, ainsi que dans différentes classes de couple et de vitesse de rotation. Toutes nos broches se distinguent par une accélération élevée, garantissant des temps de montée en régime très courts, ainsi qu'un fonctionnement à faible vibration et à grande précision – pour des surfaces impeccables, une longue durée de vie des outils et une sécurité de processus maximale.

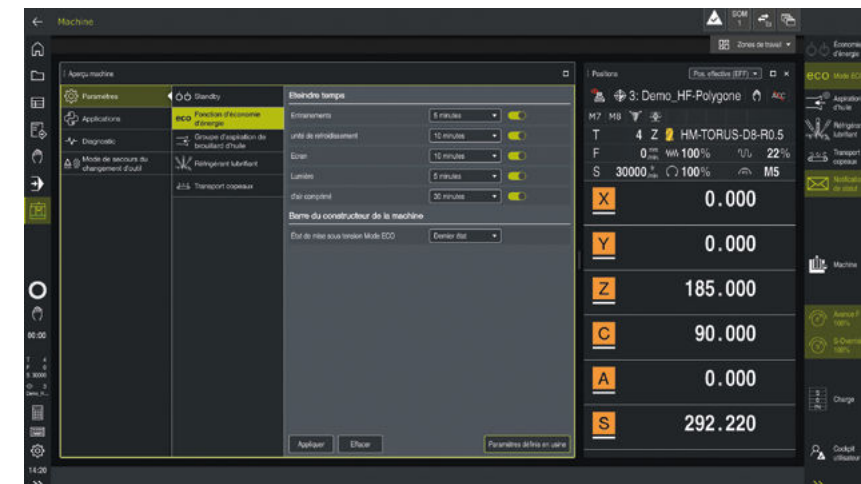
Cycles FEHLMANN – Pour tirer le meilleur parti de votre machine



Cycle FEHLMANN ARO™



Cycle FEHLMANN 333 Auto-Calibration



Fonction d'économie d'énergie étendue



Votre machine FEHLMANN offre bien plus que simplement exécuter des cycles standard. Depuis plus de 40 ans, nous faisons confiance aux commandes CNC Heidenhain et développons en parallèle nos propres cycles – directement intégrés dans la commande, pratiques, efficaces et entièrement réalisés en interne. Les pièces de rechange ainsi que le support technique sont disponibles directement chez nous à Seon – rapidement et en toute fiabilité.

Exemples issus du paquet de cycles 5 axes FEHLMANN pour la série VERSA :

- ARO™ (Automatic Rotary-Axis Optimization) : détection automatique du poids de la pièce, actionnement optimisé des axes rotatifs/pivotants → fonctionnement sans vibrations, haute précision, qualité de surfaces parfaites.
- Cycle 333 Auto-Calibration : calibration 5 axes entièrement automatique, palpeur inclus → méthode simple et rapide pour garantir une qualité constante élevée.
- Fonction d'économie d'énergie étendue : arrêt automatique des entraînements et redémarrage programmé pour un préchauffage sans surveillance de la broche et des axes.

Et bien plus encore – demandez conseil et contactez-nous :
mail@fehlmann.com

Automatisation sur mesure

Avec nos machines et le MCM™, vous bénéficiez d'une flexibilité totale dans le choix de votre solution d'automatisation. Des interfaces ouvertes permettent de connecter de manière transparente divers systèmes. Pour vous, cela signifie une intégration simple, des investissements sûrs et une production qui peut être adaptée précisément à vos besoins, aujourd'hui et à l'avenir.

Connaissez-vous toutes les fonctionnalités de notre MCM™ ?

Le Milling **Center Manager (MCM™)** développé par FEHLMANN est au cœur d'une production moderne et autonome. Il allie une précision technique maximale à une utilisation simple et ne cesse d'évoluer.

Grâce à son **interface** intuitive sous **Windows**, il est possible de planifier et d'adapter librement les séquences d'usinage, les points zéro, l'utilisation des outils et de nombreux autres paramètres. Vous gardez ainsi en permanence le contrôle total sur la machine et le robot.

Pour une sécurité de processus maximale, le MCM™ intègre des fonctions telles que : **la surveillance des ruptures d'outils, la détection des erreurs de programme CN et les notifications automatiques** par SMS ou e-mail. Ainsi, la production se poursuit de manière fiable – même durant les équipes de nuit ou de week-end non surveillées.

Des fonctionnalités supplémentaires, particulièrement pratiques, rendent votre fabrication encore plus efficace :

- Reconnaissance des pièces pour des processus sûrs
- Serrages multiples : usinage de plusieurs pièces sur une seule palette
- Commandes enchainés : par exemple, pré-usinage sur une machine et finition sur une autre

Le résultat : **productivité, flexibilité et sécurité maximales** à chaque étape du processus.

Avec le MCM™, vous libérez non seulement des capacités, mais vous préparez aussi votre production aux défis de demain.



Nous avons également présenté un autre exemple de solution d'automatisation clé en main de notre entreprise lors du salon EMO Hanovre 2025 : le centre d'usinage haute performance FEHLMANN VERSA 745, combiné au robot Erowa Robot Compact 150 (ERC 150). Cette cellule d'automatisation compacte permet de manipuler des pièces jusqu'à 150 kg avec un encombrement minimal et une capacité de palettes élevée. L'ensemble de l'installation est commandé de manière centralisée par le FEHLMANN Milling Center Manager (MCM™).



En collaboration avec notre représentant régional GIBAS B.V. Pays-Bas, nous avons réalisé pour leur salle de démonstration une FEHLMANN PICOMAX 550 PRO en tant qu'installation de fabrication automatisée avec automatisation 6 axes et FEHLMANN MCM™ intégré. L'installation a été présentée pour la première fois sur notre stand au salon EMO Hanovre 2025.

Efficacité énergétique – intégrée dès la conception



Chez FEHLMANN, l'efficacité énergétique n'est pas un simple slogan, mais un principe. Dès la conception de nouvelles machines, la consommation d'énergie est prise en compte de manière exhaustive, tant en cas de plein régime que pendant les processus de réglage et de reconfiguration de la machine. Une structure de machine compacte et rigide, des surfaces de montage grattées avec précision et une technologie d'entraînement entièrement numérique garantissent une dynamique, une précision et une productivité maximales tout en consommant peu d'énergie. L'arrêt automatique et en fonction des besoins de certains agrégats réduit encore davantage les frais énergétiques et de charge. Grâce à notre haut degré d'intégration verticale, y compris nos propres broches motorisées, nous avons une vue d'ensemble sur l'ensemble du cycle de vie. Une technologie de broche moderne, des solutions de refroidissement et de lubrification intelligentes ainsi que le mode ECO minimisent

la consommation d'électricité et d'air sans compromettre les performances. La longévité et la possibilité de mise à niveau garantissent des investissements sur plusieurs décennies. Depuis 2014, nous participons au programme de gestion de l'énergie de l'EnAW (Agence de l'énergie pour l'économie). Grâce à des objectifs clairement définis, nous réduisons continuellement notre consommation d'énergie et nos émissions de CO₂ de manière mesurable et transparente. Lors du développement de nos machines, nous prenons également en compte la norme ISO 14955 en intégrant des entraînements, des pompes et des matériaux à haut rendement énergétique. Des fonctions telles que la récupération d'énergie au freinage, le cycle FEHLMANN 333 pour un calibrage rapide ou encore des options d'économie d'énergie étendues offrent des avantages concrets lors de l'utilisation.

Nous combinons ainsi une construction mécanique de précision avec les normes énergétiques les plus modernes, pour une production durable et pérenne.

Découvrir la technologie – en direct chez FEHLMANN et EROWA dans le nouveau « Automation Hub »

Le fraisage, la mesure et l'électroérosion sont réalisés en réseau et entièrement automatisés dans le nouveau centre « Automation Hub » d'EROWA. Les technologies de fabrication les plus modernes y sont présentées aux visiteurs.

L'innovation à portée de main

La configuration d'une nouvelle machine doit être mûrement réfléchie – de nombreux détails ne peuvent être correctement évalués que lorsqu'on peut les voir, les entendre et les sentir soi-même. Chez FEHLMANN, l'automatisation fait partie intégrante des concepts de machines depuis de nombreuses années. Afin d'aider nos clients de manière pratique à planifier et à choisir la solution idéale, nous présentons dans notre centre technologique de Seon non seulement des machines individuelles, mais aussi des solutions de fabrication automatisées complètes. Différentes configurations sont présentées, de l'automatisation d'une seule machine à des systèmes à deux machines avec intégration flexible de robots.

Nouveau hub d'automatisation EROWA « Automation Hub »

Les clientes et les clients FEHLMANN peuvent désormais combiner leur visite à Seon avec un détour par le tout nouveau centre d'automatisation EROWA AG à Bûron, situé à seulement 30 minutes environ.

Une FEHLMANN VERSA 745 y sera présentée en action, reliée à une machine de mesure et à une cellule d'électroérosion. Le robot EROWA Robot Dynamic 150L (ERD 150L) assure le flux automatisé des pièces via des déplacements sur rails. Différents types de palettes peuvent être chargés de manière flexible dans la machine. Cette présentation unique illustre de manière impressionnante comment le fraisage, la mesure et l'électroérosion s'intègrent parfaitement dans un processus continu et automatisé, de l'usinage des pièces brutes aux composants de précision finis.

Solutions d'automatisation sur mesure

Que ce soit pour la fabrication de pièces complexes ou la construction de moules, les solutions d'automatisation FEHLMANN peuvent être configurées individuellement et adaptées de manière optimale à l'environnement de production concerné. Il en résulte des systèmes flexibles et tournés vers l'avenir qui allient à la perfection précision, efficacité et productivité.

Vous êtes intéressé ? Nos conseillers commerciaux se feront un plaisir de vous informer sur les possibilités de visite et les dates.

Scan me



Dans le Automation Hub EROWA à Bûron, la fabrication entièrement automatisée est présentée avec la FEHLMANN VERSA 745 en combinaison avec une machine de mesure, une machine d'électroérosion et le robot EROWA Dynamic 150L.



Priorité au confort d'utilisation

Heidenhain TNC7 – nouvellement disponible avec Override Controller OC 310

La Heidenhain TNC7 convainc déjà dans sa version standard par une utilisation intuitive et confortable. Nouvellement, les machines FEHLMANN peuvent également être équipées du contrôleur d'asservissement (Override Controller) OC 310, disponible en option – pour encore plus de contrôle et de sécurité lors de l'exécution du programme. L'OC 310 réunit plusieurs fonctions dans un seul élément de commande :

- Régulation précise de l'avance d'usinage et de l'avance rapide
- Démarrage du programme via la touche NC Start intégrée
- Acquiescement des arrêts conditionnels à des points d'arrêt définis
- Retour haptique par vibration et échelle LED

En cas de fermeture brusque, l'OC 310 règle automatiquement la valeur d'override à 0 % – pour une sécurité maximale et un contrôle total.

Override Controller OC 310

Nouvelle option pour la TNC7 de Heidenhain

Pupitre de commande réglable en hauteur – option disponible pour les centres d'usinage FEHLMANN

Les machines FEHLMANN allient un design pratique et une ergonomie optimale, pensée dans les moindres détails. Un pupitre de commande réglable en hauteur est désormais disponible en option, offrant encore plus de confort et de flexibilité, même pour les utilisateurs ayant des exigences ergonomiques particulières.

- Hauteur de travail réglable individuellement
- Plus de confort lors d'utilisations prolongées
- Moins de fatigue pour l'utilisateur
- Ergonomie optimale quelle que soit la taille

Pupitre de commande réglable en hauteur pour un usinage confortable et personnalisé



NOUVEAUTÉ

Témoignages clients – Histoires à succès avec FEHLMANN



Swissmechanic Training AG/SA – Une formation au plus haut niveau



Ypsomed AG – Fabrication d'outils haut de gamme pour la technologie médicale



Armbruster GmbH – Quand la précision rencontre l'automatisation

Trois entreprises, un dénominateur commun : précision, fiabilité et collaboration partenariale avec FEHLMANN.

Swissmechanic Training AG / SA Münchenbuchsee

Une formation des futurs spécialistes au plus haut niveau

La PICOMAX 56 mill a été spécialement conçue pour répondre aux besoins de la formation professionnelle de base. Elle permet d'effectuer des opérations d'usinage manuelles sans renoncer aux avantages d'une machine CNC : une simple pression sur un bouton suffit pour passer en mode CNC à tout moment.

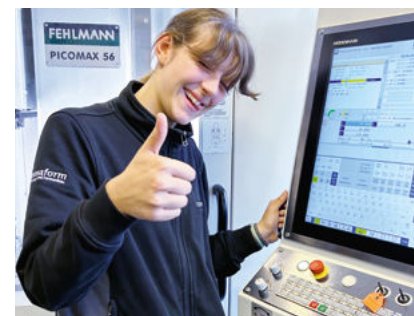
Avec un site de formation centralisé à Münchenbuchsee et un investissement dans des machines-outils CNC de pointe, Swissmechanic Training AG/SA établit de nouvelles normes pour la formation innovante des spécialistes MEM de demain.

Avec 18 PICOMAX 56 mill, Swissmechanic à Münchenbuchsee définit de tous nouveaux standards dans la formation des polymécaniciens et polymécaniciennes. La machine hybride combine le fraisage manuel avec la technologie CNC 4 axes la plus moderne et s'adapte de manière flexible au niveau de formation.

« Nous souhaitons préparer les professionnels de demain aux conditions réelles de production, et la FEHLMANN PICOMAX 56 mill est parfaite pour cela », déclare Markus Kammermann, directeur général.



Salahudin Mohamed Din, apprenti mécanicien de production CFC, Diametal AG, Bienne



Amy Joelle Roth, apprentie polymécanicienne CFC, Primaform AG

Continuer la lecture du reportage complet sur Internet

Scan me



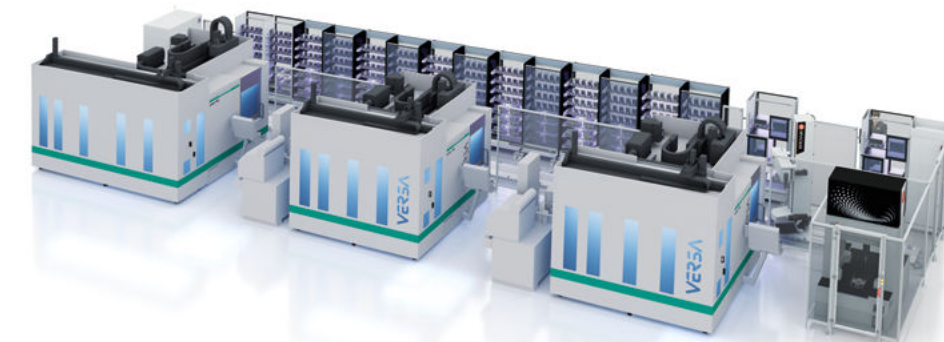
1000 fois éprouvée – FEHLMANN PICOMAX 56 / PICOMAX 56 L

Cette année, la PICOMAX 56 célèbre une étape importante : la 1000^e machine de ce modèle à succès quitte la chaîne de production. Depuis 2011, la PICOMAX 56 – dans les versions TOP/L TOP puis mil/L mill – séduit par sa fiabilité, sa rentabilité et son efficacité. Que ce soit dans le domaine de la technologie médicale, de l'horlogerie, de l'aéronautique et de l'aérospatiale ou dans les écoles et les centres de formation, le PICOMAX 56 est utilisé dans le monde entier et séduit par sa simplicité d'utilisation, ses performances élevées et sa flexibilité d'utilisation.

Un véritable produit de qualité suisse – fabriqué 1 000 fois, éprouvé 1 000 fois.

Ypsomed AG – Fabrication d'outils haut de gamme pour la technologie médicale

Ypsomed AG double ses capacités avec un nouveau site à Soleure. Au cœur de ce site se trouve un système de fabrication flexible composé d'une FEHLMANN VERSA 945 et de deux FEHLMANN VERSA 745, ces dernières étant également équipées d'une option de rectification, reliées à l'automatisation Erowa. L'entreprise fabrique ainsi des outils de moulage par injection pour stylos injecteurs avec une précision maximale, y compris une répétabilité de l'ordre de 3 µm.



« Nos machines doivent fonctionner 24 heures sur 24. Nous avons donc besoin de précision, de précision et encore de précision. Si nous fabriquons dix fois le même composant, la répétabilité doit être inférieure à 3 µm. Les centres VERSA de FEHLMANN atteignent cette précision de manière très fiable, et le rodage des composants est particulièrement clair grâce à la conception bien pensée de la machine », explique Elias Wermuth, responsable de la fabrication d'outils.



Michael Maurer (à droite, chef de projet Fabrication d'outils) et Elias Wermuth (responsable Fabrication d'outils) inspectent un insert de moule d'un outil de moulage par injection.

Continuer la lecture du reportage complet sur Internet

Scan me



Rectification intégrée

Pour les centres d'usinage VERSA, outre les cycles de fraisage FEHLMANN, des cycles de rectification et de dressage spécifiques sont également disponibles en option directement dans la commande Heidenhain TNC7 avec écran Full HD 24 pouces. Vous pouvez ainsi combiner le fraisage dur et la rectification dans une seule machine, avec précision, efficacité et une finition de surface parfaite.

Armbruster GmbH – Quand la précision rencontre l'automatisation



Automatisation sur mesure

Qu'il s'agisse d'une cellule compacte ou d'un système de fabrication hautement flexible, FEHLMANN propose des solutions d'automatisation clés en main, parfaitement adaptées à nos centres d'usinage. Grâce à l'architecture ouverte du système, nos machines s'intègrent facilement dans les environnements de production existants et s'adaptent à une grande variété de concepts d'automatisation. Il en résulte des solutions globales individuelles, précises, efficaces et fiables.

**Fehlmann AG
Maschinenfabrik**

Scan me



Ensemble parfaitement intégré, une automation Cellro Ultimate et les 2 VERSA 745 de FEHLMANN sur seulement 61 m².

Les exigences en matière de technologie médicale sont élevées : une précision de l'ordre du micromètre, une sécurité absolue des processus et une flexibilité maximale ne sont pas facultatives, mais impératives. Pour la société Armbruster GmbH, spécialiste de la fabrication d'instruments médicaux et d'implants en acier inoxydable et en titane, c'est une réalité quotidienne.

Afin de pouvoir continuer à produire au plus haut niveau à l'avenir, l'entreprise a investi dans une combinaison intelligente : deux centres d'usinage haute performance à 5 axes de type portique FEHLMANN VERSA 745, associés au système d'automatisation flexible Ultimate de Cellro. Cette solution permet une production 24 heures sur 24, 7 jours sur 7, sur seulement 61 m², avec une sécurité et une flexibilité totales des processus. Ce qui distingue particulièrement Armbruster, c'est sa capacité à réagir en toute flexibilité aux exigences changeantes du marché, avec des délais d'exécution courts, une grande diversité de pièces et une exigence de qualité sans compromis. Afin de rester fidèle à

cette philosophie malgré une complexité et une automatisation croissantes, l'entreprise mise sur une technologie moderne et des partenariats de longue date. L'un d'entre eux lie Armbruster à Fehlmann AG depuis des décennies.

« Nous recherchions une solution évolutive, et nous l'avons trouvée », souligne Tobias Armbruster, directeur général.

Veuillez consulter le contenu complet sur Internet

Scan me



Solution sur mesure pour les pièces complexes : le robot positionne avec précision les ébauches sciées pour l'usinage.



Un composant clé : l'usinage précis du bloc de section pour les articulations du genou sur la VERSA permet de gagner du temps, de réduire les coûts et d'améliorer l'ensemble du processus de fabrication.

Focus personnes et avenir

Merci, Jürg Solenthaler – Bienvenue dans l'équipe, Jairo Delgado



Équipe des ventes Suisse FEHLMANN (de gauche à droite) Fabio Casteletti, Martial Marmy, Jürg Solenthaler, Adrian Tobler, Jairo Delgado.



Après plus de 40 ans au service de Fehlmann AG, nous prenons congé de notre chef des ventes Suisse de longue date, Jürg Solenthaler, qui prend une retraite bien méritée. Un grand merci pour cette formidable collaboration ! Adrian Tobler lui succède au poste de chef des ventes pour la Suisse. Depuis juin 2025, Jairo Delgado renforce également notre équipe des ventes en tant que nouveau conseiller commercial pour la Suisse orientale.

Lisez ici l'interview de Jürg Solenthaler par Nastassja Neumaier et Matthias Böhm (en allemand).

Scan me



À VOTRE SERVICE :

SAV – compétent, efficace, personnalisé



Claudio Bruno est le nouveau responsable du service après-vente. Avec son équipe, il met son expertise et son engagement à votre service.

« Notre objectif est de fournir à nos clientèles

un service rapide, durable, personnalisé, compétent et fiable. » – Claudio Bruno

Les machines-outils sont des systèmes hautement performants – les attentes en matière de service sont donc très élevées. Chez FEHLMANN, le SAV est un élément central de notre promesse de qualité. Nous investissons en permanence dans :

- nos propres techniciens de service hautement qualifiés, des outils de service digitaux et des processus efficaces
- Des formations intensives en matière de technique et d'assistance
- Une hotline compétente, rapide et personnalisée

Service client

Tél. +41 62 769 12 80
Fax +41 62 769 11 93

service@fehlmann.com
www.fehlmann.com

Focus formation, innovation et carrière

Portes-ouvertes FEHLMANN 30 et 31 octobre 2025 - un véritable succès

Pendant deux jours, l'usinage de précision de pointe a été mis en avant à Seon. De nombreux invités ont profité de l'occasion pour se renseigner sur les dernières innovations dans le domaine de l'usinage par enlèvement de copeaux lors des portes-ouvertes chez FEHLMANN, et pour échanger avec nos experts. Le nouveau développement FEHLMANN PICOMAX 550 / 550 PRO, présenté lors de démonstrations en direct, a particulièrement retenu l'attention. Notre gamme de produits variée, qui va des fraiseuses conventionnelles aux centres d'usinage 5 axes hautement automatisés, a également enthousiasmé les visiteurs. L'inauguration du nouveau bâtiment « Montage et Engineering », qui présentait un avant-goût unique de l'infrastructure de dernière génération, a représenté un moment phare. Des conférences spécialisées passionnantes et des visites guidées de l'entreprise ont complété cet événement. Les réactions ont été unanimement positives. Nous remercions tous les visiteurs pour leur grand intérêt et les nombreuses discussions enrichissantes.

Une entreprise familiale tournée vers l'avenir

Depuis mai 2025, Jonas Fehlmann, fils aîné du directeur général et propriétaire Frank Fehlmann, renforce l'équipe en tant que vendeur technique. Son frère Dominik Fehlmann travaille déjà dans l'entreprise depuis 2022. Un signe fort pour l'avenir de FEHLMANN en tant qu'entreprise familiale.

Jonas Fehlmann assure la fonction de technico-commercial



Investir dans l'avenir - Compétence 5 axes pour la prochaine génération

Avec la nouvelle FEHLMANN PICOMAX 550 installée dans notre propre atelier de formation, nous investissons de manière ciblée dans la formation des futurs spécialistes. Idéale pour l'initiation à l'usinage simultané sur 5 axes, cette machine permet la fabrication précise de pièces complexes mesurant jusqu'à 300 x 300 x 300 mm. Elle est utilisée aussi bien dans le cadre de la formation CNC en troisième et quatrième année d'apprentissage que pour la fabrication de petites séries. Outre la programmation pratique sur la machine, les apprentis disposent d'un nouveau poste de travail CAM. Cela leur permet de s'initier de manière pratique à l'usinage multiaxial moderne, ce qui constitue une préparation idéale aux exigences de l'industrie de demain.



Les apprentis chez FEHLMANN apprennent sur des machines à la pointe de la technologie.

FEHLMANN DIGITAL - INFORME, CONNECTE, INSPIRE



Instagram

En plus de notre site web, on trouve sur LinkedIn, YouTube et maintenant Instagram des infos récentes sur les salons, les événements, les témoignages de clients, les nouveautés et toutes les actualités de l'entreprise. Plongez dans l'univers de l'usinage de précision et découvrez comment l'innovation, la technologie et la passion se conjuguent chez FEHLMANN.

Suivez-nous et restez connecté à la précision

[instagram.com/fehlmann_ag](https://www.instagram.com/fehlmann_ag)
[linkedin.com/company/fehlmann](https://www.linkedin.com/company/fehlmann)
[youtube.com/@fehlmannag](https://www.youtube.com/@fehlmannag)

Scan me



Travailler chez FEHLMANN

Nous offrons des fonctions passionnantes, des perspectives d'avenir sûres et la possibilité de contribuer activement à l'avenir de la fabrication. Découvrez nos offres d'emploi et nos formations professionnelles :





Centres d'usinage à portique



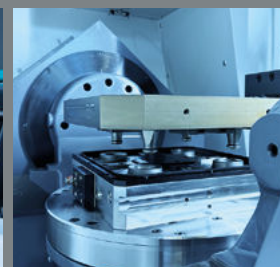
Centres d'usinage



Fraiseuses/Perceuses



Service après-vente/ Accessoires



Automatisation

© by Fehlmann 2512

Technologie de pointe « Made in Switzerland »

La conception, la fabrication, la formation, la livraison, la mise en service, la maintenance et le service après-vente sont entièrement assurés par la même main.

Avec FEHLMANN, vous avez une longueur d'avance sur vos concurrents !



Fehlmann AG Maschinenfabrik
Birren 1 - 5703 Seon - Switzerland
Tél. +41 62 7691111
mail@fehlmann.com - fehlmann.com

Your Precision Advantage.*



FEHLMANN