

FEHLMANN

report



ERÖFFNUNG
NEUBAU



Ausbau und Neubau
Standort Seon

Neuheit PICOMAX 550 / 550 PRO

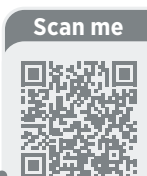


Nah am Kunden

Ob an Fachmessen, Vorführtagen oder Partner-Events: Der persönliche Kontakt zu unseren Kundinnen und Kunden steht für uns im Mittelpunkt. Der direkte Austausch liefert wertvolle Impulse für Entwicklung, Produktion und Service – und macht Innovation erlebbar.

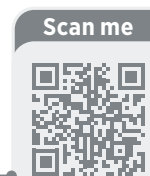
In den vergangenen zwei Jahren präsentierten wir FEHLMANN-Maschinen an über 30 Veranstaltungen in Europa und Asien – von Deutschland, der Schweiz und Italien bis nach Polen, Finnland, China und in der Türkei. Gezeigt wurde die gesamte Produktpalette – von manuellen Präzisions-Fräs-/Bohrmaschinen bis zu 5-Achs-Bearbeitungszentren mit unterschiedlichen Automationslösungen. Ein besonderer Höhepunkt war unsere Hausausstellung in Seon am 30. und 31. Oktober 2025, die zahlreiche Besucherinnen und Besucher anzog. In praxisnahen Demonstrationen und Fachvorträgen erlebten sie modernste Fertigungstechnologie, Automationslösungen und innovative Entwicklungen direkt vor Ort. Der persönliche Austausch in familiärer Atmosphäre machte den Anlass zu einem vollen Erfolg und unterstrich, wie wichtig uns Kundennähe und Dialog sind. Weitere Highlights waren die Weltpremiere der PICOMAX 550/550 PRO an der AMB 2024 in Stuttgart, die Schweizer Premiere an der Innoteq in Bern sowie die Teilnahme an der CIMT in Beijing und der EMO Hannover 2025, wo sechs Maschinen auf über 200 m² live im Einsatz zu sehen waren. Auch unsere Premiere an der «Nacht der Aargauer Wirtschaft» war ein besonderes Erlebnis: Am Donnerstagabend, 11. Sep-

Erfahren Sie, wo wir uns wieder treffen können. Wir freuen uns darauf!



tember 2025, öffneten wir unsere Türen und boten interessierten Besucherinnen und Besuchern spannende Einblicke in den Schweizer Maschinenbau sowie in unsere Arbeits- und Ausbildungswelt. Unser Motto «Innovationen erleben, Nähe schaffen, Zukunft gestalten» wird uns auch im neuen Jahr begleiten. Im Januar 2026 nehmen wir am 16. SWISSMEM-Zerspanungsseminar teil, gefolgt von den Industriemessen SIAMS in Moutier, CCMT in Shanghai und weiteren spannenden Events im Frühjahr.

Impressionen der «Nacht der Aargauer Wirtschaft 2025» auf wirtschaftsnacht-aargau.ch



Wir sind gut aufgestellt für die Zukunft



Liebe Leserinnen und Leser

Die Schweizer Wirtschaft steht seit Jahrzehnten für Innovationskraft, Qualität und Verlässlichkeit – Werte, die auch die Fehlmann AG auszeichnen. Umso mehr freue ich mich, seit Juli 2025 die Aufgaben von unserem langjährigen CFO und Personalchef Rolf Blauenstein übernehmen zu dürfen. Nach über 20 Jahren engagierter Tätigkeit hat er sich Ende Juni in den wohlverdienten Ruhestand verabschiedet. Gerne informiere ich Sie über einige personelle Veränderungen, die unsere Zukunft prägen werden:

Mit der Übergabe der Verkaufsleitung Schweiz an Adrian Tobler, einen langjährigen Mitarbeiter und erfahrenen Verkäufer, stellen wir die Weichen für die kommenden Jahre. Sein Vorgänger Jürg Solenthaler hat fast sein gesamtes Berufsleben bei der Fehlmann AG verbracht und wechselt Ende Jahr in den nächsten Lebensabschnitt. Auch unseren Kundendienst konnten wir mit Claudio Bruno als neuem Leiter und zusätzlichen, gut ausgebildeten Servicetechnikern weiter verstärken. Damit sind wir künftig noch besser aufgestellt, um Sie – unsere Kundinnen und Kunden – individuell und kompetent zu betreuen.

Ein besonderes Zeichen der Kontinuität ist der Eintritt von Jonas Fehlmann in unser Unternehmen. Nach seiner Lehre als Polymechaniker und seinem Bachelorstudium in Maschinentechnik ist er seit dem 1. Mai 2025 als technischer Verkäufer tätig. Aktuell absolviert er ein MBA-Studium. Gemeinsam mit seinem Bruder Dominik Fehlmann engagiert er sich bereits in vierter Generation für die Zukunft des Familienunternehmens.

Ein Meilenstein war auch unsere Hausausstellung 2025, bei der wir erstmals einem breiten Publikum unter anderem unseren Neubau «Montagehalle & Engineering» präsentieren durften. Die neuen Räumlichkeiten bieten optimale Bedingungen, um Bearbeitungszentren mit Automations- und Peripherielösungen zu kompletten Systemen aufzubauen, zu testen und für den Versand vorzubereiten.

Wir sind stolz, Ihnen mit den 5-Achs-Bearbeitungszentren PICOMAX 550 und PICOMAX 550 PRO die neuesten Zugänge in unserem Produktportfolio vorzustellen. Die leistungsstarken CNC-Maschinen finden bereits grossen Anklang im Markt. Weitere technische Highlights finden Sie auf den Seiten 4 und 5.

Die Zeiten sind herausfordernd, aber war das nicht immer so? Dank innovativen Produkten, engagierten Mitarbeitenden und starken Partnern ist die Fehlmann AG bestens gerüstet für die Zukunft.

Ich wünsche Ihnen eine anregende Lektüre und grüsse Sie herzlich

Oliver Bärtschi, Leiter HR, Finanzen & Administration

Inhaltsverzeichnis

TECHNIK UND ENTWICKLUNG
Neuheit PICOMAX 550/550 PRO 4

FEHLMANN INTERN
Neubau für Systemintegration 6

TECHNIK UND ENTWICKLUNG
Prüfkapazitäten für Motorspindeln 8
FEHLMANN-Zyklen 9
Automatisierung nach Mass 10
Energieeffizienz 11
FEHLMANN und EROWA – neuer Automation Hub 12
Bedienkomfort im Fokus 13

KUNDEN UND ARBEIT
Swissmechanic Training AG/SA – Ausbildung auf höchstem Niveau 14
Ypsomed AG – High-End-Werkzeugbau für Medizintechnik 15
Armbruster GmbH – Präzision trifft Automation 16

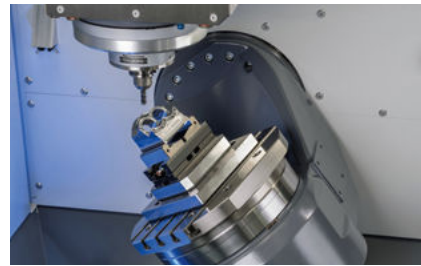
FEHLMANN INTERN
Fokus Menschen & Zukunft 17

FEHLMANN INTERN – FOKUS AUSBILDUNG, INNOVATION, KARRIERE
Fokus Ausbildung, Innovation und Karriere 19

IMPRESSUM

Herausgeber:
Fehlmann AG Maschinenfabrik
Birren 1, 5703 Seon/Schweiz
Tel. +41 62 769 11 11
mail@fehlmann.com
www.fehlmann.com
Auflage: 6000 Exemplare
Erscheinung: Dezember 2025

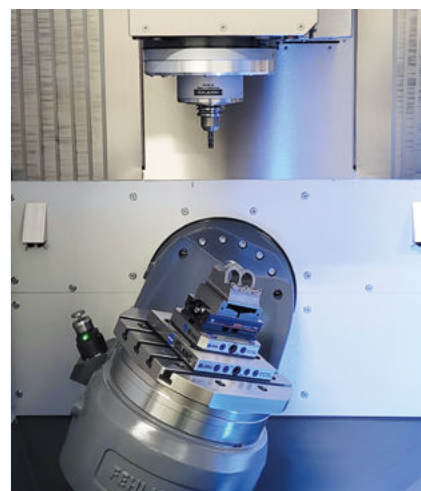
Neuheit PICOMAX® 550/550 PRO



Integrierter Rund-Schwenktisch mit gekühlten Torque-Antrieben für präzise und effiziente Bearbeitung anspruchsvoller Teile.



Die Heidenhain-Steuerung der neuesten Generation ist allen Anforderungen in der Werkstatt gewachsen.



Grosszügiger Z-Verfahrweg für maximale Flexibilität. Mehr Platz für Werkstückaufspannungen, hohe Werkstücke und den Einsatz von langen Werkzeugen.

PICOMAX 550 – Perfekt für die vielseitige 5-Achs-Bearbeitung

Die optimale Kombination aus Einfachheit, Vielseitigkeit und Flexibilität: Die PICOMAX 550 erfüllt alle Grundanforderungen der 5-Achs-Bearbeitung und überzeugt durch ihre besondere Bedienerfreundlichkeit. Ideal für Anwender, die eine leistungsstarke, aber unkomplizierte Maschine suchen – sei es für die Ausbildung oder für vielseitige Bearbeitungsprojekte. Die PICOMAX 550 ist dank fortschrittlicher Torque-Antriebe für echtes 5-Achs-Simultanfräsen ausgelegt und liefert beeindruckende Leistungen.

PICOMAX 550 PRO – Das Plus für anspruchsvollere Anwendungen und höhere Produktionsanforderungen

Die PRO-Version der PICOMAX 550 ist mit einem Werkzeugwechsler mit Kettenmagazin ausgestattet, der Platz für bis zu 60 Werkzeuge bietet. Zudem stehen drei unterschiedliche Spindeltypen zur Auswahl. Optional kann der Schwenktisch mit einem automatischen und überwachten Nullpunkt-Spannfutter ausgerüstet werden. Dies ermöglicht die Integration von Automatisierungslösungen, um die Effizienz und Produktivität der Maschine noch weiter zu steigern.



Premiere der PICOMAX 550/550 PRO an der AMB in Deutschland.

Kompakt, flexibel, präzis – Die neue PICOMAX 550/550 PRO erfüllt zeitgemässe Anforderungen an die 5-achsige Bearbeitung

Das Sortiment von FEHLMANN bietet eine grosse Bandbreite, von der einfachen konventionellen Bohr- und Fräsmaschine bis hin zum automatisierten 5-Achs-Bearbeitungszentrum im High-End-Bereich. Flexible und skalierbare Maschinen, die unterschiedlichen Produktionsanforderungen gerecht werden, sind heute besonders gefragt.

Die neuen PICOMAX 550/550 PRO sind Präzisionsmaschinen mit Automationsmöglichkeit für Kleinserien und mittlere Losgrössen und decken diese Bedürfnisse ideal ab. Kompakt und platzsparend aufgebaut, bieten sie eine hohe Leistungsfähigkeit und grosse Flexibilität. FEHLMANN setzt auf kontinuierliche Entwicklung und integriert neueste Technologien in die Maschinen. Die Innovationen von FEHLMANN ermöglichen vernetzte und intelligente Produktionskonzepte, die ein Maximum an Effizienz bieten. Mittels Automa-

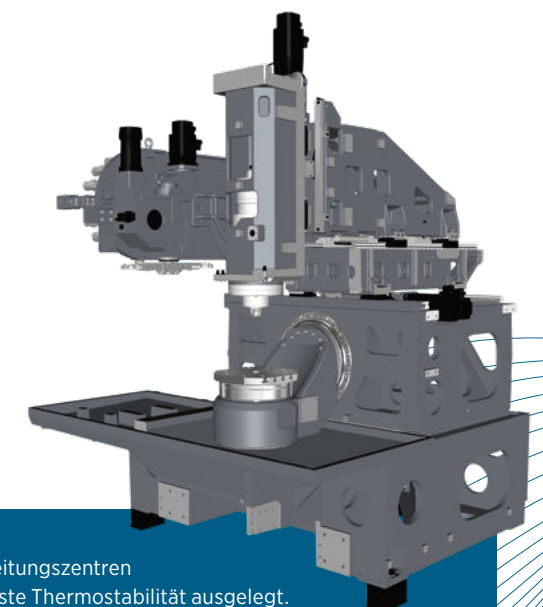
tisierung und Digitalisierung können Abläufe vereinfacht und Menschen von repetitiven Tätigkeiten entlastet werden. Nachhaltigkeit und Energieeffizienz sind weitere Schwerpunkte in der Entwicklungstätigkeit von FEHLMANN. Unsere Kundinnen und Kunden profitieren von zukunftsgerichteten Maschinen, die eine lange Nutzungsdauer ermöglichen.



Das durchdachte Konzept gewährleistet eine optimale Zugänglichkeit und Bedienbarkeit. Alle wichtigen Bereiche der Maschine sind platzsparend in Griffnähe angeordnet.



Auf Wunsch ist für die PRO-Version auch eine Automation für das Paletten- oder Teilehandling erhältlich. Die flexiblen FEHLMANN-Automationslösungen steigern die Produktivität und sind jederzeit nachrüstbar.



Die Bearbeitungszentren sind für beste Thermostabilität ausgelegt.

Neubau für Systemintegration – mehr Raum für Zukunftstechnologie



Die neuen Gebäude fügen sich in das Gesamtbild des Werkareals von FEHLMANN ein.

Die zunehmende Komplexität und Modularität unserer kunden-spezifischen, schlüsselfertigen Automationslösungen erfordert eine moderne Infrastruktur und reibungslose Abläufe. Mit dem Neubau «Gebäude 4» auf der Nordseite des bestehenden Firmengeländes in Seon schaffen wir ideale Voraussetzungen, um diesen Anforderungen gerecht zu werden.

Der Bau startete im August 2024 und konnte im Oktober 2025 erfolgreich abgeschlossen werden – ein wichtiger Meilenstein für die Weiterentwicklung unseres Standorts in der Schweiz.

Kernstück des Neubaus ist die rund 1800 m² grosse Montagehalle. Ihre Kran-Hakenhöhe von 6,5 m ermöglicht das sichere Handling schwerer Baugruppen, Werkstücke und Automa-

tionsmodule – ideale Bedingungen für die Montage und Inbetriebnahme komplexer Fertigungssysteme. Ein integriertes Verschieberegale mit Kapazität für bis zu 800 Paletten sorgt zusätzlich für eine optimale Raumnutzung. In der neuen Halle finden unsere im Werk produzierten Bearbeitungszentren ausreichend Platz, um gemeinsam mit Automations- und Peripherielösun-

gen zu kompletten Systemlösungen aufgebaut, in Betrieb genommen, getestet und für den Versand vorbereitet zu werden – ohne den laufenden Maschinenmontagefluss zu unterbrechen.

Ergänzt wird die Halle durch den modernen «Tower» mit Empfang, Schulungsräumen, 600 m² Bürofläche sowie weiteren 300 m² für Sozial- und Technikräume. Damit entstehen bis zu 20 zusätzliche Arbeitsplätze – ein Plus von rund 10% der heutigen Belegschaft. Zusätzlich wurden 24 neue Parkplätze geschaffen, von denen vier mit E-Ladestationen ausgestattet sind. Ein repräsentativer Kundenbereich rundet das Konzept ab.

Auch in Sachen Nachhaltigkeit setzt der Neubau ein klares Zeichen: 13 Erdsonden in je 260 m Tiefe versorgen das Gebäude mit Wärme und Kälte. Die Photovoltaikanlage mit 320 kWp Leistung (gemeinsam mit Gebäude 2 insgesamt 500 kWp) liefert den benötigten Strom während der Arbeitswoche direkt für den Eigenverbrauch.

Mit dieser Investition setzt Fehlmann AG auf modernste Infrastruktur, die nicht nur den steigenden Kundenanforderungen gerecht wird, sondern auch langfristig zur Stärkung des Standorts beiträgt.



Spatenstich zum Neubau im September 2024



Fassade und Dach werden montiert.



Die neue Photovoltaikanlage mit einer Leistung von 320 kWp auf dem Dach des Neubaus «Gebäude 4».



Funktionalität und Schlichtheit zeichnen die grossräumige und helle Montagehalle aus.

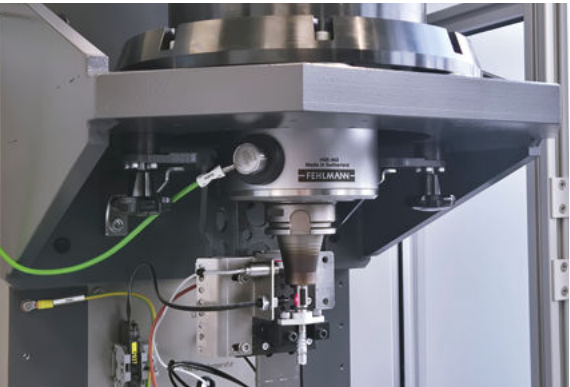


Die Halle wurde als Stahlbaukonstruktion ausgeführt.

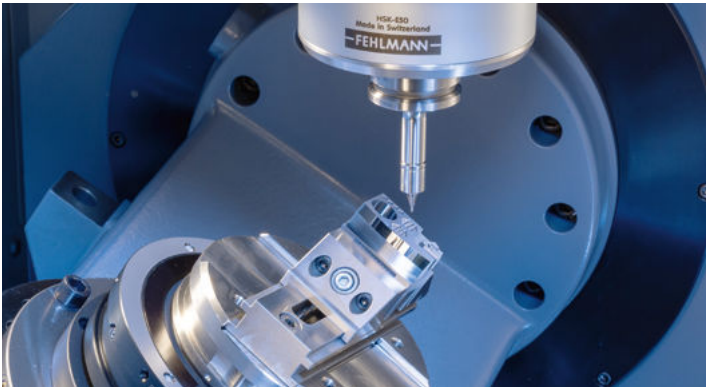
FEHLMANN erweitert Prüfkapazitäten für Motorspindeln



Im neuen Prüfzentrum werden die Motorspindeln auf Einhaltung höchster Qualitätsstandards geprüft.



Die hochpräzisen und langlebigen Motorspindeln von FEHLMANN bilden das Herzstück der Fräsmaschinen.



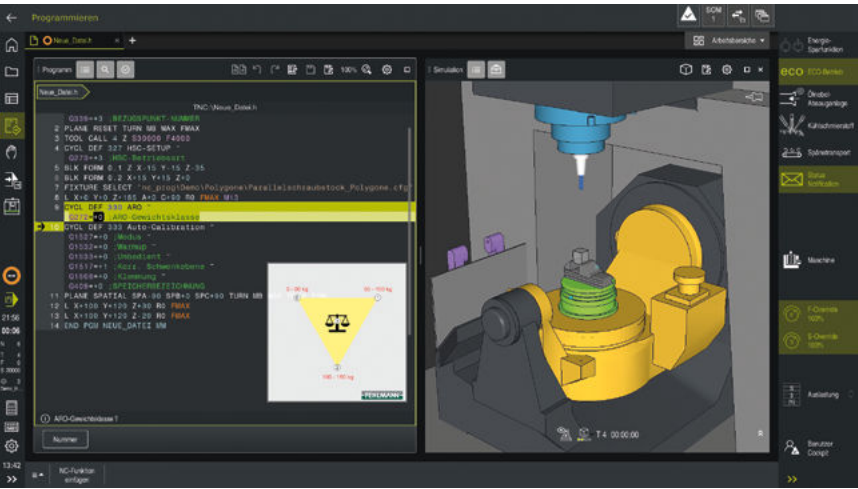
Präzise Lagekorrektur in Z
Die Spindel erkennt kleinste Temperaturänderungen oder thermische Ausdehnungen – und korrigiert sie automatisch. Dadurch bleibt das Werkzeug stets in der perfekten Position, egal wie anspruchsvoll die Bearbeitung ist.

Die Motorspindel ist das Herz jeder Werkzeugmaschine – sie bestimmt Präzision, Laufruhe und Produktivität.

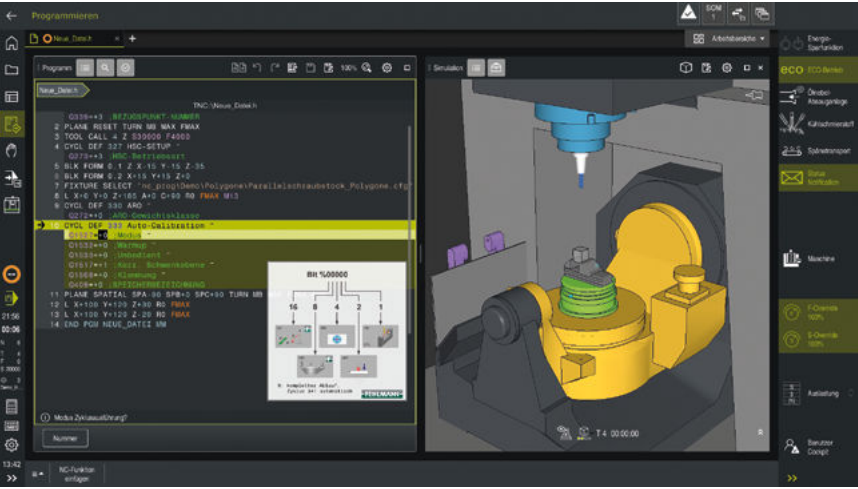
Seit fast 30 Jahren entwickeln und fertigen wir unsere FEHLMANN-Hochleistungs-Motorspindeln im eigenen Haus, exakt abgestimmt auf Maschine und Anwendung. Jede Spindel wird individuell optimiert und vor dem Einbau umfassend geprüft – neu auf zwei zusätzlichen Prüfständen im modern ausgebauten Spindel-Testraum.

Mit dieser Investition erweitert FEHLMANN die Prüfkapazität, stärkt die Qualitätssicherung und bekräftigt das Bekenntnis zu Fertigungstiefe und Standort Seon. Je nach Anforderung und Kundenwunsch sind FEHLMANN-Maschinen mit unterschiedlichen Motorspindel-Varianten lieferbar – mit Werkzeugaufnahmen ISO / SK 30, HSK-E40, HSK-E50 oder HSK-A63 sowie in verschiedenen Drehmoment- und Drehzahlklassen. Für kurze Hochlaufzeiten bieten sämtliche Spindeln eine hohe Spindelbeschleunigung. Alle Spindeln garantieren einen vibrationsarmen und präzisen Rundlauf – für makellose Oberflächen, hohe Werkzeugstandzeiten und maximale Prozesssicherheit.

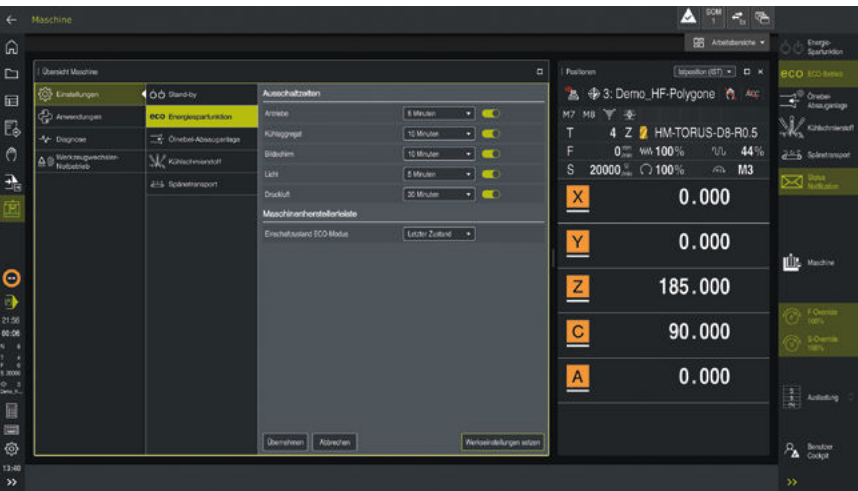
FEHLMANN-Zyklen – Um das Maximum aus Ihrer Maschine herauszuholen



FEHLMANN Zyklus ARO™



FEHLMANN-Zyklus 333 Auto-Calibration



Erweiterte Energiesparfunktion



Ihre FEHLMANN-Maschine kann mehr, als Standardzyklen abarbeiten. Seit über 40 Jahren setzen wir auf Heidenhain-CNC-Steuerungen und entwickeln zusätzlich eigene Zyklen – direkt in die Steuerung integriert, praxisnah, effizient und komplett inhouse. Ersatzteile und Support erhalten Sie direkt bei uns in Seon – schnell und zuverlässig.

Beispiele aus dem FEHLMANN-5-Achsen-Zyklus-Paket für die VERSA-Baureihe:

- ARO™ (Automatic Rotary-Axis Optimization): Automatische Erkennung des Werkstückgewichts, optimierte Ansteuerung der Rund-/Schwenkachsen → vibrationsarm, hochpräzise, perfekte Oberflächen.
- Zyklus 333 Auto-Calibration: Vollautomatische 5-Achs-Kalibrierung inkl. Taster → einfache, schnelle Sicherstellung konstant hoher Qualität.
- Erweiterte Energiesparfunktion: Automatisches Abschalten der Antriebe, programmierter Wiederanlauf für unbeaufsichtigten Spindel- und Achsen-Warmlauf.

Und vieles mehr – lassen Sie sich beraten und nehmen Sie mit uns Kontakt auf. mail@fehlmann.com

Automatisierung nach Mass

Mit unseren Maschinen und dem MCM™ sind Sie in der Wahl Ihrer Automationslösung völlig flexibel. Dank offener Schnittstellen lassen sich verschiedenste Systeme nahtlos anbinden. Für Sie heisst das: einfache Integration, zukunfts-sichere Investitionen und eine Fertigung, die sich genau nach Ihren Anforderungen ausrichten lässt – heute und in Zukunft.

Wussten Sie schon, was unser MCM™ alles kann?

Der von FEHLMANN entwickelte **Milling Center Manager (MCM™)** ist das Herzstück einer modernen, autonomen Fertigung. Er verbindet höchste technische Präzision mit einfacher Bedienung – und entwickelt sich stetig weiter. Über die intuitive **Windows-Oberfläche** lassen sich Bearbeitungsreihenfolgen, Nullpunkte, Werkzeugeinsätze und zahlreiche weitere Parameter flexibel planen und anpassen. Damit behalten Sie jederzeit die volle Kontrolle über Maschine und Roboter.

Für maximale Prozesssicherheit sorgt der MCM™ mit integrierten Funktionen wie **Werkzeugbruchüberwachung, NC-Programm-Fehlererkennung und automatischen Benachrichtigungen** per SMS oder E-Mail. So läuft die Produktion zuverlässig weiter – selbst während unbeaufsichtigter Nacht- und Wochenendschichten. Besonders praxisnah sind die zusätzlichen Features, die Ihre Fertigung noch effizienter machen:

- Werkstück- bzw. Chip-Erkennung für sichere Abläufe
- Mehrfachspannungen – mehrere Teile auf einer Palette bearbeiten
- Folgeaufträge: Zum Beispiel Vorbearbeitung auf einer Maschine und Fertigbearbeitung auf einer anderen

Das Ergebnis: **höchste Produktivität, Flexibilität und Sicherheit** in jedem Fertigungsschritt. Mit dem MCM™ schaffen Sie sich nicht nur freie Kapazitäten, sondern machen Ihre Fertigung fit für die Zukunft.



Ein weiteres Beispiel für eine schlüsselfertige Automationslösung aus unserem Hause präsentierten wir ebenfalls auf der EMO Hannover 2025: das Hochleistungs-Bearbeitungszentrum FEHLMANN VERSA 745, kombiniert mit dem Erowa Robot Compact 150 (ERC 150). Diese kompakte Automationszelle ermöglicht die Handhabung von Werkstücken bis 150 kg bei minimalem Platzbedarf und zugleich eine hohe Palettenkapazität. Die Steuerung der gesamten Anlage erfolgt zentral über den FEHLMANN Milling Center Manager (MCM™).



Zusammen mit unserer Regionalvertretung GIBAS B.V. Niederlande haben wir für deren Demoraum eine FEHLMANN PICOMAX 550 PRO als automatisierte Fertigungsanlage mit 6-Achs-Automation und integriertem FEHLMANN MCM™ realisiert. Ihre Premiere feierte die Anlage auf unserem Messestand an der EMO Hannover 2025.

Energieeffizienz – von Anfang an mitgedacht



Bei FEHLMANN ist Energieeffizienz kein Schlagwort, sondern Prinzip. Bereits bei der Entwicklung neuer Maschinen wird der Energieverbrauch umfassend berücksichtigt – sowohl bei Spitzenbelastung als auch während der Ein- und Umrichtvorgänge.

Eine auf Festigkeit optimierte Maschinenstruktur, präzise geschabte Aufbauflächen und eine durchgängig digitale Antriebstechnik gewährleisten höchste Dynamik, Genauigkeit und Produktivität bei gleichzeitig geringem Energieeinsatz. Das automatische, bedarfsorientierte Abschalten einzelner Aggregate reduziert Energie- und Betriebskosten zusätzlich. Dank unserer hohen Fertigungstiefe – inklusive eigener Motorspindeln – haben wir den gesamten Lebenszyklus im Blick. Moderne Spindeltechnologie, intelligente Kühl- und Schmierlösungen sowie der ECO-Mode minimieren Strom- und Luftverbrauch, ohne Kompromisse bei der Leistung.

Langlebigkeit und Nachrüstbarkeit sichern Investitionen über Jahrzehnte.

Bereits seit 2014 nehmen wir am Energie-Management-Programm der Energie-Agentur der Wirtschaft (EnAw) teil. Mit klaren Zielvereinbarungen senken wir kontinuierlich Energieverbrauch und CO₂-Emissionen – messbar und transparent. Auch bei der Entwicklung berücksichtigen wir die Normreihe ISO 14955 und setzen energieeffiziente Antriebe, Pumpen und hochwertige Materialien ein. Funktionen wie Energierückspeisung beim Bremsen, der FEHLMANN-Zyklus 333 zur schnellen Kalibrierung sowie erweiterte Energiesparoptionen bringen spürbare Vorteile im Betrieb.

So verbinden wir präzisen Maschinenbau mit modernsten Energiestandards – für eine nachhaltige, zukunftssichere Fertigung.

Technologie erleben – live bei FEHLMANN und EROWA im neuen Automation Hub

Fräsen, Messen und Erodieren – im Verbund und voll automatisiert: Im neu eröffneten Automation Hub von EROWA erleben Besucher modernste Fertigungstechnologie hautnah.

Innovation zum Anfassen

Die Konfiguration einer neuen Maschine will gut durchdacht sein – zahlreiche Details lassen sich erst richtig beurteilen, wenn man sie selbst sehen, hören und spüren kann. Automation ist bei FEHLMANN seit vielen Jahren ein integraler Bestandteil der Maschinenkonzepte.

Um unsere Kunden praxisnah bei der Planung und Auswahl ihrer idealen Lösung zu unterstützen, präsentieren wir in unserem Technologiezentrum in Seon nicht nur einzelne Maschinen, sondern auch komplette, automatisierte Fertigungslösungen. Gezeigt werden unterschiedliche Konfigurationen – von der Automation einer einzelnen Maschine bis hin zu Zwei-Maschinen-Systemen mit flexibler Robotereinbindung.

Neuer EROWA Automation Hub

Neu können FEHLMANN-Kundinnen und -Kunden ihren Besuch in Seon mit einem Abstecher zum nur rund 30 Minuten entfernten, neu erstellten Automation Hub der EROWA AG in Büren verbinden.

Dort wird eine FEHLMANN VERSA 745 live unter Span gezeigt – verknüpft mit einer Messmaschine und einer Erodieranlage. Der EROWA Robot Dynamic 150L (ERD 150L) sorgt für den automatisierten Werkstückfluss über Schienenverbindungen; verschiedene Palettentypen können flexibel in der Maschine beladen werden.

Diese einzigartige Präsentation verdeutlicht eindrücklich, wie Fräsen, Messen und Erodieren in einem durchgängigen, automatisierten Prozess nahtlos ineinandergreifen – von der Rohteilbearbeitung bis zur fertigen Präzisionskomponente.

Massgeschneiderte Automationslösungen

Ob für die anspruchsvolle Teilefertigung oder den Formenbau – FEHLMANN-Automationslösungen lassen sich individuell konfigurieren und optimal auf die jeweilige Fertigungsumgebung abstimmen. So entstehen flexible, zukunftsorientierte Systeme, die Präzision, Effizienz und Produktivität perfekt miteinander verbinden.

Interessiert? Unsere Verkaufsberater informieren Sie gerne über Besuchsmöglichkeiten und Termine.

Scan me



Im Automation Hub von EROWA in Büren wird die vollautomatisierte Fertigung im Zusammenspiel der FEHLMANN VERSA 745 mit einer Messmaschine, einer Erodieranlage sowie dem EROWA Robot Dynamic 150L präsentiert.



Bedienkomfort im Fokus

Heidenhain TNC7 – jetzt mit Override Controller OC 310 erhältlich

Bereits im Standard überzeugt die Heidenhain TNC7 durch eine intuitive und komfortable Bedienung. Neu können FEHLMANN-Maschinen auch mit dem optional erhältlichen Override Controller OC 310 ausgerüstet werden – für noch mehr Kontrolle und Sicherheit im Programmlauf. Der OC 310 vereint mehrere Funktionen in einem einzigen Bedienelement:

- Vorschub und Eilgang feinfühlig regeln
- Programmstart über integrierte NC-Start-Taste
- Bedingte Stopps bei definierten Haltepunkten quittieren
- Haptische Rückmeldung durch Vibration und LED-Skala

Bei ruckartigem Zudrehen setzt der OC 310 den Override-Wert automatisch auf 0% – für maximale Sicherheit und volle Kontrolle.

Override Controller OC 310

Neue Option für die Heidenhain TNC7

Höhenverstellbares Bedienpult – Option erhältlich für die FEHLMANN-Bearbeitungszentren

FEHLMANN-Maschinen vereinen praxisgerechtes Design und hohe Bedienerergonomie – bis ins Detail durchdacht. Optional ist nun auch ein höhenverstellbares Bedienpult erhältlich, das zusätzlich für mehr Komfort und Flexibilität sorgt – auch für Anwender mit besonderen ergonomischen Anforderungen.

- Individuell anpassbare Arbeitshöhe
- Mehr Komfort bei langen Bedienzeiten
- Weniger Ermüdung für den Anwender
- Optimale Ergonomie unabhängig von Körpergrösse

Höhenverstellbares Bedienpult für komfortable und individuelle Bearbeitung



Kunden berichten – Erfolgsgeschichten mit FEHLMANN



Swissmechanic Training AG/SA –
Ausbildung auf höchstem Niveau



Ypsomed AG – High-End-Werkzeugbau
für Medizintechnik



Armbruster GmbH – Präzision trifft
Automation

Drei Unternehmen – ein gemeinsamer Nenner: Präzision, Zuverlässigkeit und partnerschaftliche Zusammenarbeit mit FEHLMANN.

Weiterführende
Berichte sind auf
unserer Website zu
lesen:

Scan me



Swissmechanic Training AG/SA Münchenbuchsee

Ausbildung auf höchstem Niveau «Wo Champions ausgebildet werden»

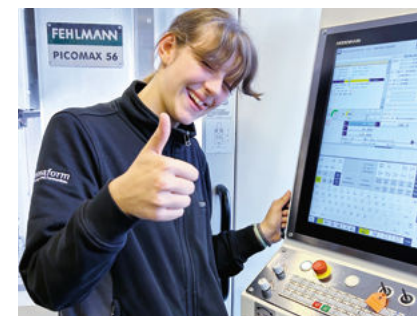
Die PICOMAX 56 mill wurde konsequent auch auf die Bedürfnisse der Grundausbildung ausgelegt. Für manuelle Bearbeitungen, ohne auf die Vorteile einer CNC-Maschine zu verzichten – per Knopfdruck jederzeit in den CNC-Modus umschalten. Mit einem zentralisierten Ausbildungsstandort in Münchenbuchsee und der Investition in modernste CNC-Werkzeugmaschinen setzt die Swissmechanic Training AG/SA neue Standards für die zukunftsweisende Ausbildung von MEM-Fachkräften von morgen.

Mit 18 PICOMAX 56 mill setzt Swissmechanic in Münchenbuchsee neue Standards in der Ausbildung von Polymechanikern und Polymechanikerinnen. Die hybride Maschine kombiniert manuelles Fräsen mit modernster 4-Achs-CNC-Technologie und passt sich flexibel dem Ausbildungsstand an.

«Wir wollen die Fachkräfte von morgen fit machen für reale Produktionsbedingungen – und dafür ist die FEHLMANN PICOMAX 56 mill perfekt», sagt Markus Kammermann, Geschäftsführer.



Salahudin Mohamed Din, Lernender
Produktionsmechaniker EFZ, Diametal
AG, Biel



Amy Joelle Roth, Lernende Polymechanikerin EFZ, Primaform AG

Den vollständigen
Bericht online
weiterlesen

Scan me



1000-fach bewährt – FEHLMANN PICOMAX 56 / PICOMAX 56 L

In diesem Jahr feiert die PICOMAX 56 einen besonderen Meilenstein: die 1000-ste Maschine dieses Erfolgsmodells verlässt die Produktion. Seit 2011 überzeugt die PICOMAX 56 – in den Versionen TOP/L TOP und später mill/L mill – durch Zuverlässigkeit, Wirtschaftlichkeit und Effizienz. Ob in der Medizintechnik, Uhrenindustrie, Luft- und Raumfahrt oder in Schulen und Ausbildungszentren: Die PICOMAX 56 ist weltweit im Einsatz und begeistert durch einfache Bedienung, starke Leistung und flexible Einsatzmöglichkeiten.

Ein echtes Schweizer Qualitätsprodukt – 1000-mal gebaut, 1000-mal bewährt.

Ypsomed AG – High-End-Werkzeugbau für Medizintechnik

Die Ypsomed AG verdoppelt ihre Kapazitäten mit einem neuen Standort in Solothurn. Herzstück ist ein flexibles Fertigungssystem bestehend aus einer FEHLMANN VERSA 945 und zwei FEHLMANN VERSA 745, Letztere zusätzlich mit Schleifoption, verbunden mit der Erowa-Automation. Damit fertigt das Unternehmen Spritzgusswerkzeuge für Pen-Injektoren mit höchster Präzision – Wiederholgenauigkeit im Bereich von 3 µm inklusive.



«Unsere Maschinen müssen rund um die Uhr laufen. Dann brauchen wir Präzision, Präzision und nochmals Präzision. Wenn wir zehnmals das gleiche Bauteil fertigen, muss sich die Wiederholgenauigkeit innerhalb von 3 µm bewegen. Diese Genauigkeit erreichen die VERSA-Zentren von FEHLMANN sehr prozesssicher – und das Einfahren der Bauteile ist dank des durchdachten Maschinenkonzepts besonders übersichtlich», erklärt Elias Wermuth, Manager Tool Manufacturing.



Michael Maurer (r., Project Manager Tool Manufacturing) und Elias Wermuth (Manager Tool Manufacturing) inspizieren einen Formeinsatz eines Spritzgusswerkzeugs

Den vollständigen
Bericht
online
weiterlesen

Scan me



Schleifen integriert

Auf VERSA-Bearbeitungszentren stehen neben den FEHLMANN-Fräszyklen optional auch spezifische Schleif- und Abrichtzyklen direkt in der Heidenhain-Steuerung TNC7 mit 24"-Full-HD-Bildschirm zur Verfügung. Damit kombinieren Sie Hartfräsen und Schleifen in einer Maschine – präzise, effizient und mit perfektem Oberflächenfinish.

Armbruster GmbH – Präzision trifft Automation



Automation nach Mass

Ob kompakte Zelle oder hochflexibles Fertigungssystem: FEHLMANN bietet schlüsselfertige Automationslösungen, perfekt abgestimmt auf unsere Bearbeitungszentren. Dank der offenen Systemarchitektur lassen sich unsere Maschinen einfach in bestehende Produktionsumgebungen integrieren und an verschiedenste Automationskonzepte anpassen. So entstehen individuelle Gesamtlösungen – präzise, effizient und zuverlässig.

Fehlmann AG
Maschinenfabrik

Scan me



Perfekt aufeinander abgestimmt: Die beiden VERSA 745 Bearbeitungszentren von FEHLMANN arbeiten nahtlos mit der Cellro-Ultimate-Automation zusammen – auf nur 61 m².

Die Anforderungen in der Medizintechnik sind hoch – Präzision im Mikrometerbereich, absolute Prozesssicherheit und maximale Flexibilität sind nicht Kür, sondern Pflicht. Für die Armbruster GmbH, Spezialist für die Fertigung medizinischer Instrumente und Implantate aus Edelstahl und Titan, ist das tägliche Realität.

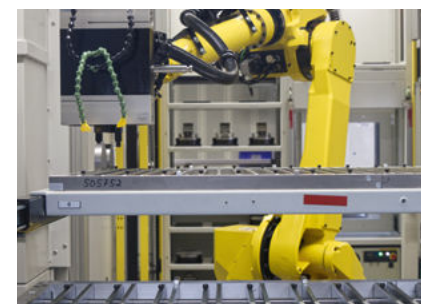
Um auch künftig auf höchstem Niveau produzieren zu können, investierte das Unternehmen in eine clevere Kombination: Zwei 5-Achs-Hochleistungs-Bearbeitungszentren in Portalbauweise FEHLMANN VERSA 745, verbunden mit dem flexiblen Automationssystem Ultimate von Cellro. Die Lösung ermöglicht 24/7-Fertigung auf nur 61 m² – mit voller Prozesssicherheit und Flexibilität. Was Armbruster besonders auszeichnet: die Fähigkeit, flexibel auf wechselnde Marktanforderungen zu reagieren – mit kurzen Durchlaufzeiten, hoher Teilevielfalt und einem kompromisslosen Qualitätsanspruch. Um dieser Philosophie auch bei steigender Komplexität und zunehmender Auto-

omatisierung gerecht zu werden, setzt das Unternehmen auf moderne Technik und langjährige Partnerschaften. Eine davon verbindet Armbruster seit Jahrzehnten mit der Fehlmann AG.

«Wir wollten eine Lösung, die mit uns mitwächst – und haben sie gefunden», betont Tobias Armbruster, Geschäftsführer.

Den vollständigen Bericht online weiterlesen

Scan me



Massgeschneiderte Lösung für komplexe Teile: Der Roboter positioniert rundgesägte Rohlinge exakt für die Bearbeitung.



Ein Schlüsselbauteil: Die präzise Verarbeitung des Schnittblocks für Kniegelenke auf der VERSA spart Zeit, senkt Kosten und verbessert den gesamten Fertigungsprozess.

Fokus Menschen & Zukunft

Danke, Jürg Solenthaler – Willkommen im Team, Jairo Delgado



FEHLMANN-Verkaufsteam Schweiz (v.l.): Fabio Casteletti, Martial Marmy, Jürg Solenthaler, Adrian Tobler, Jairo Delgado.



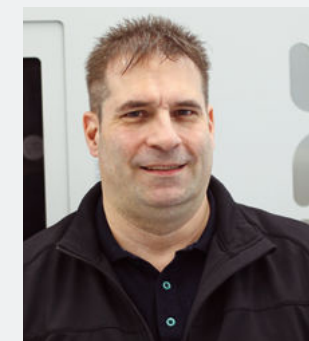
Nach über 40 Jahren Engagement bei FEHLMANN verabschieden wir unseren langjährigen Verkaufsleiter Schweiz, Jürg Solenthaler, in den wohlverdienten Ruhestand. Herzlichen Dank für die grossartige Zusammenarbeit! Sein Nachfolger als Verkaufsleiter ist Adrian Tobler. Seit Juni 2025 verstärkt zudem Jairo Delgado unser Verkaufsteam Schweiz als neuer Verkaufsberater Gebiet Ostschweiz.

Lesen Sie hier das Interview von Nastassja Neumaier und Matthias Böhm mit Jürg Solenthaler

Scan me



GERNE FÜR SIE DA:



«Unser Ziel ist es, Kunden nicht nur schnell, sondern auch nachhaltig zu betreuen – persönlich, kompetent und verlässlich.» – Claudio Bruno

Kundendienst – kompetent, effizient, persönlich

Claudio Bruno ist neuer Leiter Kundendienst – gemeinsam mit seinem Service-Team unterstützt er Sie mit Fachwissen und Engagement.

Werkzeugmaschinen sind Hochleistungssysteme – entsprechend hoch sind die Erwartungen an den Service. Bei FEHLMANN ist Kundendienst ein zentraler Teil unseres Qualitätsversprechens. Wir investieren kontinuierlich in:

- Eigene, top ausgebildete Servicetechniker, digitale Service-Tools und effiziente Abläufe
- Intensive Schulungen für Technik und Support
- Kompetente Hotline – rasch und persönlich

Kundendienst

Tel. +41 62 769 12 80
Fax +41 62 769 11 93

service@fehlmann.com
www.fehlmann.com

Fokus Ausbildung, Innovation und Karriere

FEHLMANN-Hausausstellung 30. und 31. Oktober 2025 – ein voller Erfolg

Zwei Tage lang stand in Seon alles im Zeichen modernster Präzisionsbearbeitung. Zahlreiche Gäste nutzten die Gelegenheit, sich bei der FEHLMANN-Hausausstellung über aktuelle Entwicklungen in der spanabhebenden Fertigung zu informieren und sich mit unseren Experten auszutauschen. Besondere Aufmerksamkeit erhielt die Neuentwicklung FEHLMANN PICOMAX 550 / 550 PRO, die wir in Live-Vorfürungen präsentierten. Auch unsere vielfältige Produktwelt – von konventionellen Fräsmaschinen bis zu hochautomatisierten 5-Achs-Bearbeitungszentren – begeisterte die Besucher. Ein weiteres Highlight war die Einweihung des Neubaus «Montagehalle und Engineering», die exklusive Einblicke in modernste Infrastruktur bot. Abgerundet wurde der Anlass durch spannende Fachvorträge und geführte Betriebsrundgänge.

Die Resonanz war durchweg positiv – wir danken allen Besucherinnen und Besuchern für ihr grosses Interesse und die vielen bereichernden Gespräche.

Familienunternehmen mit Zukunft

Seit Mai 2025 verstärkt auch Jonas Fehlmann, ältester Sohn von Geschäftsführer und Inhaber Frank Fehlmann, das Team als technischer Verkäufer. Schon seit 2022 ist sein Bruder Dominik Fehlmann im Unternehmen tätig. Ein starkes Zeichen für die Zukunft von FEHLMANN als Familienunternehmen.

Jonas Fehlmann ist neu als technischer Verkäufer tätig.



Investition in die Zukunft – 5-Achs-Kompetenz für die nächste Generation

Mit der neuen FEHLMANN PICOMAX 550 in unserer firmeneigenen Lehrwerkstatt investieren wir gezielt in die Ausbildung zukünftiger Fachkräfte. Die Maschine ist ideal für den Einstieg in die 5-Achs-Simultanbearbeitung geeignet und ermöglicht die präzise Fertigung anspruchsvoller Werkstücke bis $300 \times 300 \times 300$ mm. Sie wird sowohl in der CNC-Ausbildung im dritten und vierten Lehrjahr als auch für kleinere Serienteile eingesetzt. Neben der praktischen Programmierung an der Maschine steht den Lernenden ein neu eingerichteter CAM-Arbeitsplatz zur Verfügung. So gelingt der praxisnahe Einstieg in die moderne Mehrseitenbearbeitung – eine ideale Vorbereitung auf die Anforderungen der Industrie von morgen.



Die Lernenden im Ausbildungszentrum von FEHLMANN werden an den modernsten Maschinen ausgebildet

FEHLMANN DIGITAL – INFORMIERT, VERNETZT, INSPIRIERT



Instagram

Neben unserer Website bieten wir auf LinkedIn, YouTube und **neu auf Instagram** aktuelle Informationen zu Messen, Events, Kundenberichten, Neuheiten und Unternehmensnews. Erhalten Sie exklusive Einblicke in die Welt der Präzisionsbearbeitung und entdecken Sie, wie Innovation, Technologie und Leidenschaft bei FEHLMANN zusammenwirken.



Folgen Sie uns – und bleiben Sie verbunden mit Präzision

[instagram.com/fehlmann_ag](https://www.instagram.com/fehlmann_ag)
[linkedin.com/company/fehlmann](https://www.linkedin.com/company/fehlmann)
[youtube.com/@FehlmannAG](https://www.youtube.com/@FehlmannAG)

Arbeiten bei FEHLMANN

Wir bieten spannende Aufgaben, sichere Perspektiven und die Chance, die Zukunft der Fertigung aktiv mitzugestalten. Entdecken Sie unsere offenen Stellen und Lehrberufe:

Scan me



Eröffnung und Begrüssung in der Aula durch CEO Frank Fehlmann

Besichtigung des Neubaus – eindruckliche neue Räumlichkeiten

Praxis hautnah – Maschinen live im Einsatz

Vorstellung des Verkaufsteams Schweiz

Gesamte FEHLMANN-Produktpalette in Aktion

Besonderes Interesse – FEHLMANN PICOMAX 550 PRO mit 6-Achs-Roboter-Automationslösung Goodj

Geführte Betriebsrundgänge boten spannende Einblicke in die Produktion



Bearbeitungszentren in Portalbauweise



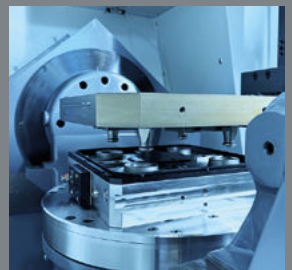
Bearbeitungszentren



Fräs-/Bohrmaschinen



Service / Zubehör



Automation

© by Fehlmann 2512


Fehlmann AG, Spitzentechnologie «Made in Switzerland»

Von der Entwicklung, Konstruktion, Fertigung und
Montage bis zu Schulung und Service.

Mit FEHLMANN sind Sie Ihrer Konkurrenz einen
Schritt voraus.



Fehlmann AG Maschinenfabrik
Birren 1 - 5703 Seon - Switzerland
Tel. +41 62 7691111
mail@fehlmann.com - fehlmann.com

Your Precision Advantage.* 

FEHLMANN